

# OFICINA NORTE ÁGUAS

08 DE OUTUBRO

Coordenação: Márcia Fausto e  
Lígia Giovanella

AM - MANAUS



PA - AVEIRO



PA - MELGAÇO



AP - VITÓRIA DO JARI



AM - MAUES



PA - CURUÁ



AM - BOA VISTA DO RAMOS



PA - PRAINHA



# 8 TEMAS PARA PENSAR DISCUTIR A ORGANIZAÇÃO DA APS NO MRR

Características  
do Território  
Norte Águas

Modalidades e  
composição das  
equipes de APS

Provisão e  
fixação da  
força de  
trabalho na APS

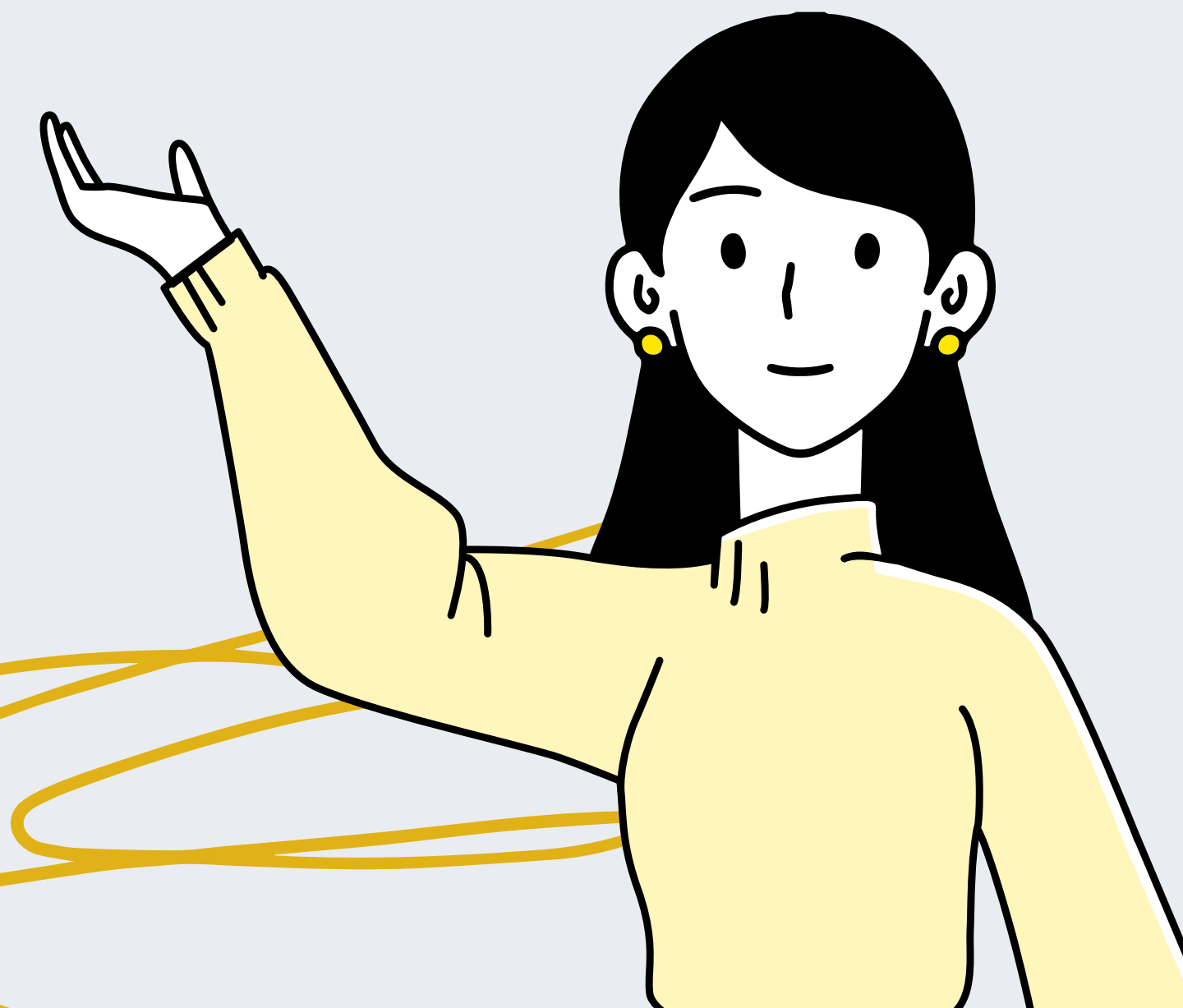
Territorializaçã  
o e vinculação  
da população

Tipos e  
organização de  
serviços de  
primeiro  
contato

Apoio Logístico

APS integrada  
na rede SUS:  
relação da APS  
com a Atenção  
Especializada

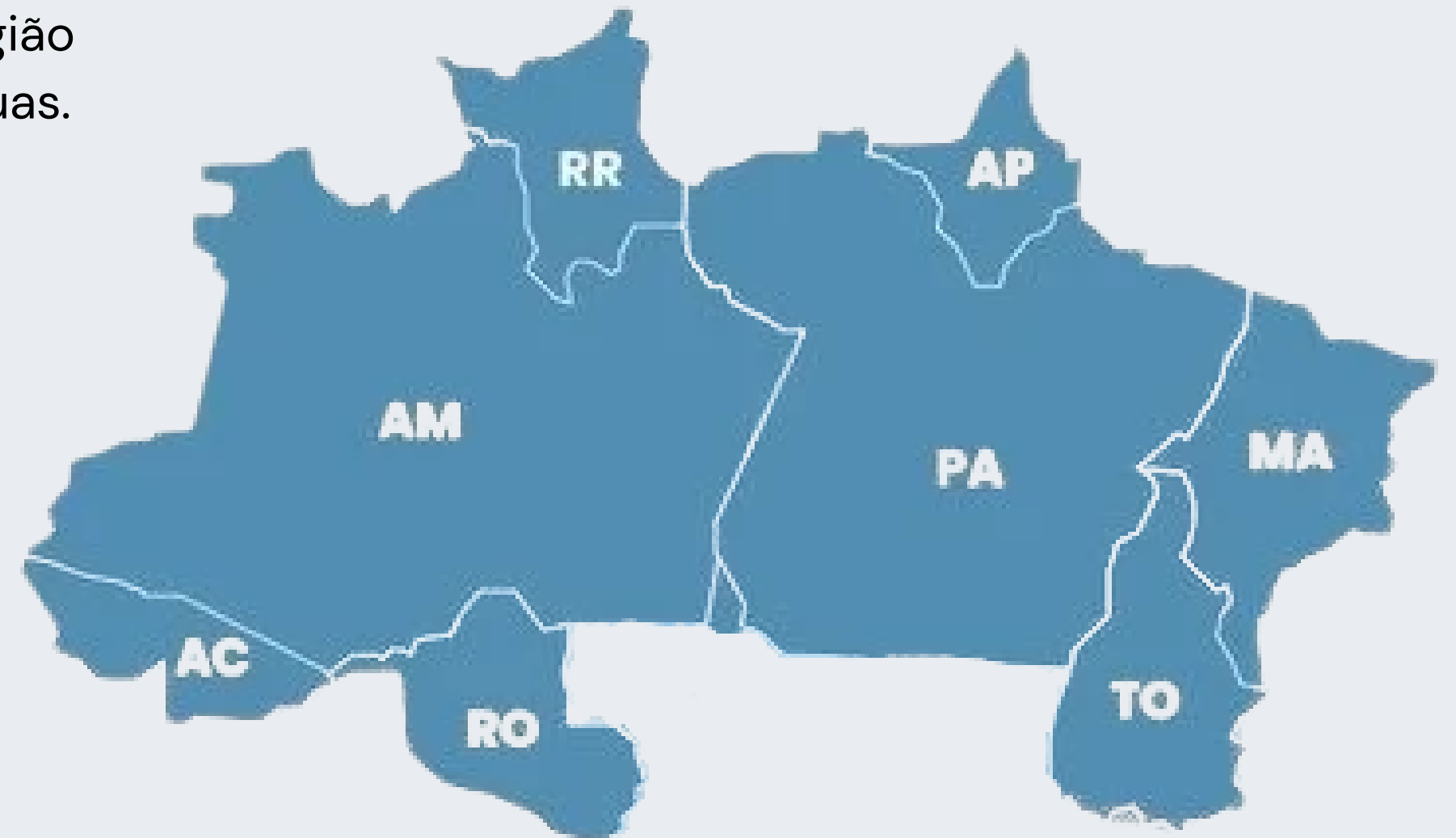
Desafios para a  
garantia do  
acesso à APS



# Características do Território Norte Águas

O território Norte Águas é composto por municípios da Região Amazônica fortemente influenciados pela dinâmica das águas.

- 1 Hidrografia/Sazonalidade/Acesso geográfico
- 2 Baixa densidade demográfica
- 3 Meio ambiente (sinergia)
- 4 População em vulnerabilidade
- 5 Multiculturalidade



**Características que devem ser consideradas no planejamento e na organização dos serviços de saúde**

# Características dos MRR Norte Águas

Indicadores  
selecionados Brasil,  
MRR e Norte Águas.

**Norte Águas: maiores dificuldades de acesso aos serviços de saúde,  
quando comparados ao Brasil e aos MRR em geral.**

Fontes:

1- Calculado a partir de dados disponíveis no Data SUS <http://www.datasus.gov.br/DATASUS/index.php> acessado em 12 de julho de 2021, ano referência 2019

2- Início do PN no primeiro trimestre e pelo menos 6 consultas de PN

3- Calculado a partir de dados disponíveis na ANS <http://ans.gov.br> acessado em 13 de julho de 2021, referência junho de 2019

4- Dados disponíveis no Data SUS <http://www.datasus.gov.br/DATASUS/index.php> acessado em 12 de julho de 2021, ano referência 2015.

5- Calculado a partir de dados disponíveis em <http://sisab.saude.gov.br> acessado em 12 de julho de 2021, ano referência 2019

6- Fonte: Censo 2010

7- Calculado a partir de dados disponíveis no <https://egestorab.saude.gov.br> acessado em 14 de julho de 2021 referência junho de 2019

INDICADOR	BRASIL	MRR	Cluster
			Norte Águas
Consultas hab./ano 1	1,79	1,65	<b>0,95</b>
Visitas Domiciliares de ACS hab./ano5	1,57	2,58	<b>2,81</b>
Cobertura da ESF (%)7	63,7	85,78	<b>78,19</b>
Internações SUS (100 hab./ano) 1	5,88	5,58	4,45
Internações SUS de alta complexidade (100 hab./ano)1	0,44	0,13	<b>0,06</b>
Vidas Cobertas por Planos Privados de Saúde (%)3	22,4	1,5	<b>0,33</b>
Coeficiente de Mortalidade Infantil1	12,39	17,56	17
Óbitos por causas mal definidas(%)1	6,06	10,94	13,92
Internações por ICSAPS (%)4	30,6	41,14	41,27
Nascidos vivos com pré-natal adequado(%)1,2	70,76	52,81	<b>39,85</b>
Casos Câncer com início tratamento após 60 dias no SUS (%)1	17,7	21,7	23,2
Indígenas na população (%)6	0,43	4,62	9,17

# Atenção Primária à Saúde: modalidades e composição das equipes

O SUS se estabelece essencialmente por meio das ações de APS organizadas e ofertadas pelo sistema municipal de saúde



Implementação da ESF nas áreas mais remotas e de baixa densidade é mais desafiadora para a gestão municipal – alternativas organizacionais por dentro da ESF

1

Estratégia Saúde da Família presente nas Unidade Básicas de Saúde

Equipes de Saúde da Família com PMM

Agentes Comunitários de Saúde

Equipes de Saúde Bucal

2

Além de outros tipos de equipes previstas e financiadas pelo MS:

EqSF fluviais  
EqSF ribeirinhas

Equipes de Agentes Comunitários de Saúde

Núcleo de Apoio à Saúde da Família

# Provisão e fixação da força de trabalho na APS

## Protagonismo do Enfermeiro

As políticas do governo federal voltadas para o fortalecimento da APS tiveram repercussões positivas nos MRR

**PMM e modalidades específicas de equipes para áreas ribeirinhas**

**Diferenças entre sede e zonas rurais/interiores**



Restrição de serviços



Insuficiência de profissionais de saúde



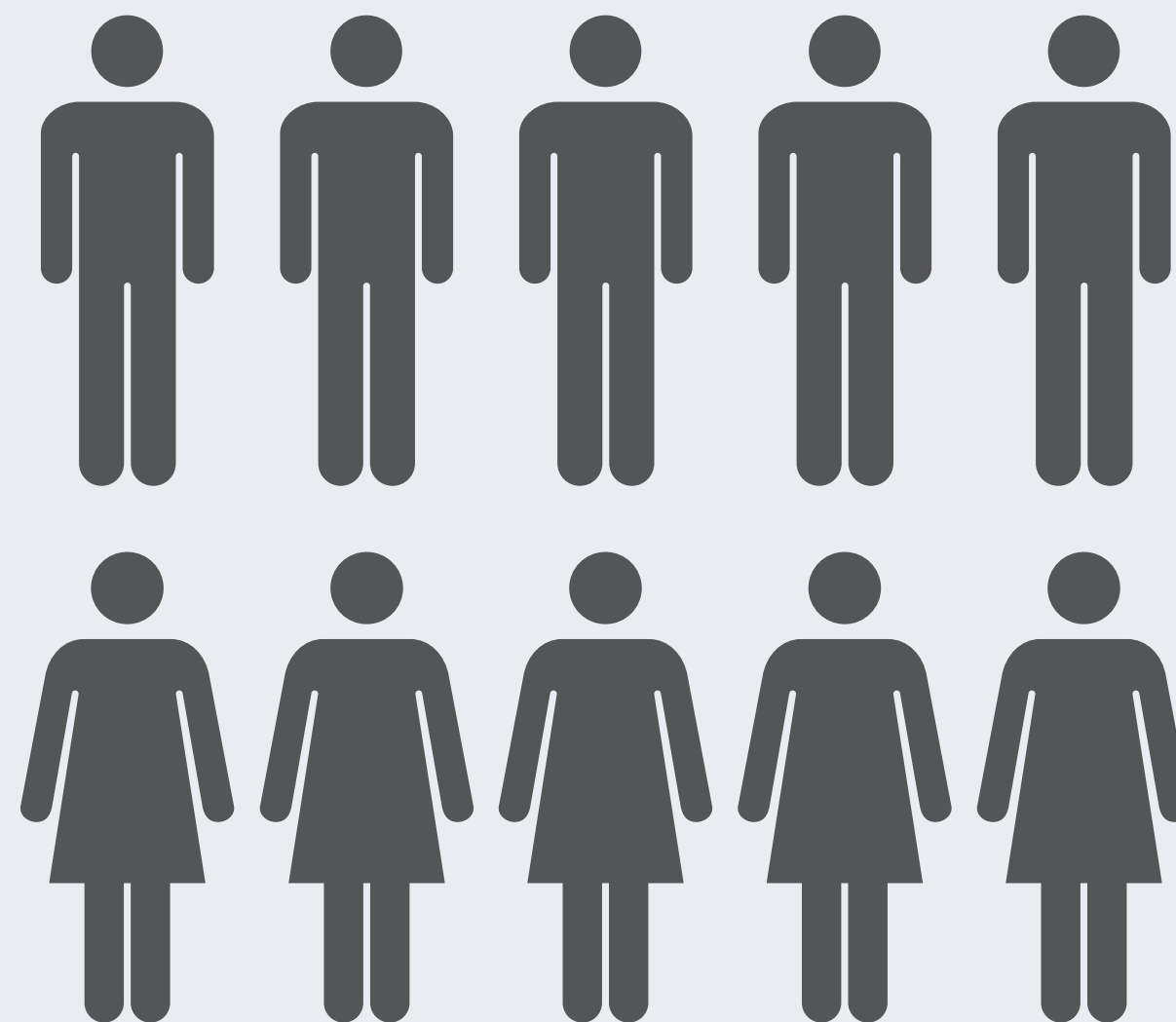
Rotatividade



Descontinuidade Assistencial

# Territorialização e vinculação da população

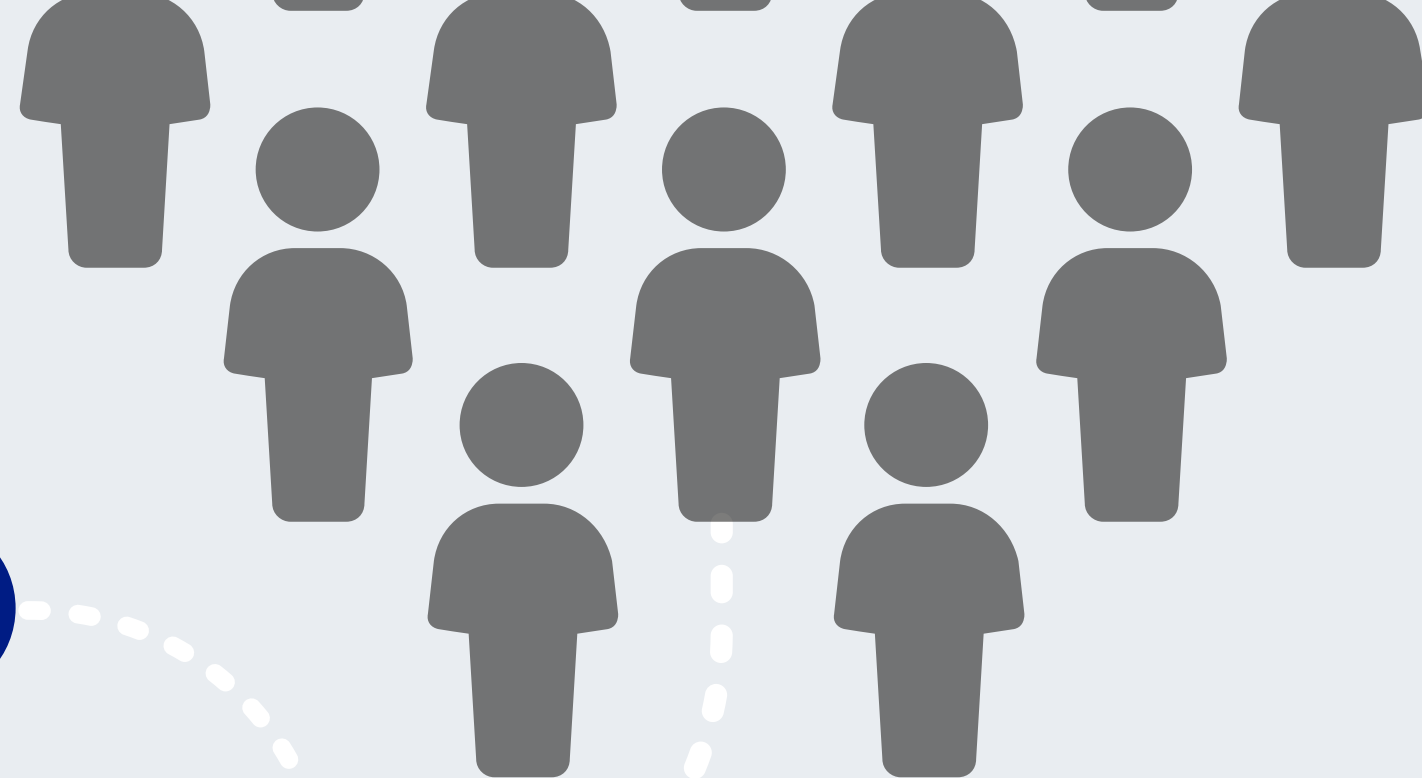
No interior, a delimitação da área de atuação das EqSF e do ACS requer uma territorialização mais fluida.



Estratégias organizacionais:

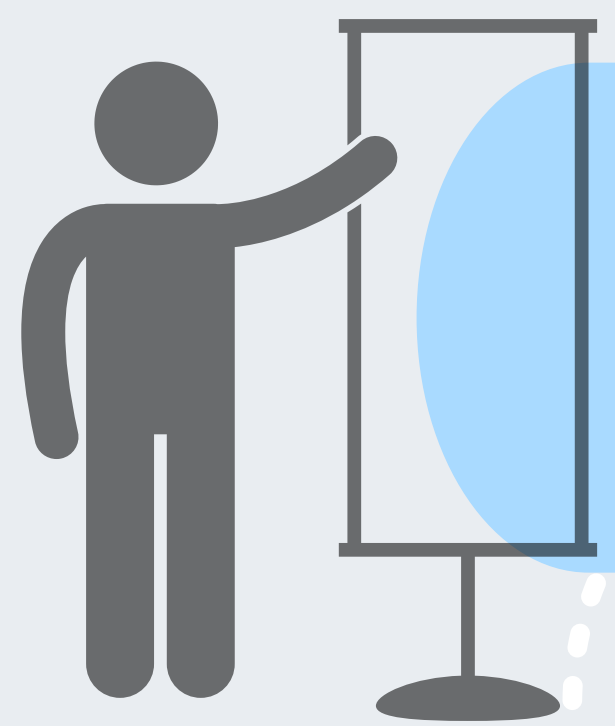
- UBS concentrada na sede municipal;
- Menor rigidez nos horários e dias de atendimentos programados para usuários do interior.
- Atuação dos ACS – práticas ampliadas
- Ações itinerantes





Equipes Saúde da Família Ribeirinha

Unidade Básica Fluvial



# Tipos e organização de serviços de primeiro contato: Variados e conjugados formatos.



Ações itinerantes

Agente Comunitário de Saúde

Pontos de Apoio sobreaviso 24 horas

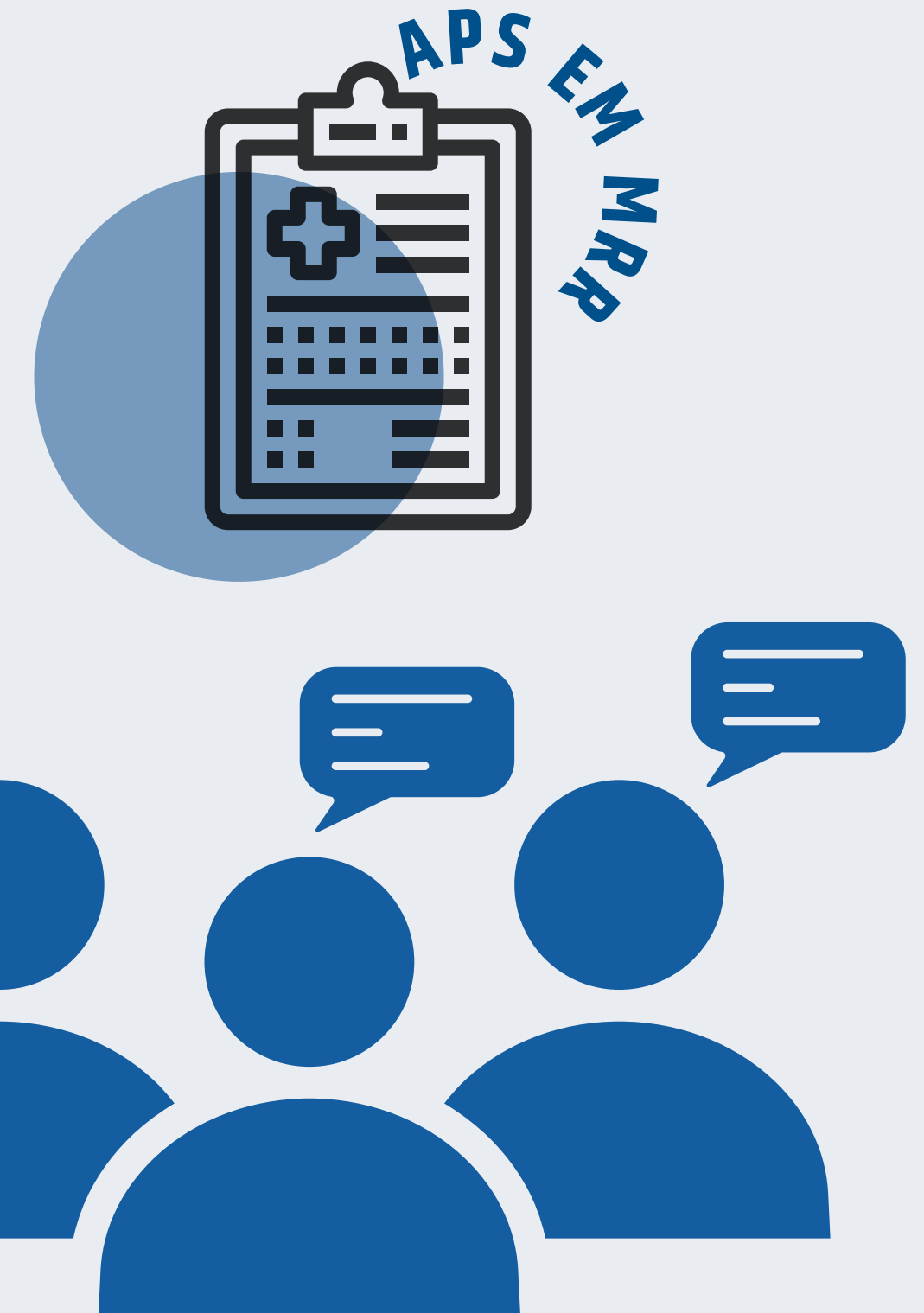
# Apoio logístico para APS

- Uso de tecnologias de informação e comunicação
- Transporte sanitário
- Casas de apoio



# APS na Rede de Atenção à Saúde

- 1 Garantir a Atenção Especializada (AE) é um grande problema de acesso enfrentado em todos os MRR Norte Águas.
- 2 Insuficiência de oferta e longos tempos de espera para exames e consultas com especialistas (na região ou na capital).
- 3 Deslocamentos/transporte sanitário
- 4 Serviço de urgência e emergência



# Desafios para a garantia do acesso à APS

As particularidades do contexto amazônico aprofundam os desafios para a efetivação da APS.

Falta de sintonia entre o financiamento da saúde e as características do território.

**Importante:** Políticas para APS baseadas nas particularidades dos territórios Norte Águas.

Escassez da força de trabalho: desafio comum entre os diversos contextos rurais remotos .

As respostas para suplantar tal obstáculo parecem ir além da provisão.



# Obrigada!



<https://apsmrr.com.br/>

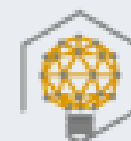


[instagram.com/apsmrr/](https://www.instagram.com/apsmrr/)



Canal do YouTube: APS em MRR

Apoio:



PROGRAMA  
INOVA FIOCRUZ