

A Gestão do Trabalho e da Educação na Saúde: velhos e novos desafios

Regina Gil
Departamento de Gestão da Educação na Saúde/SGTES/MS

Trabalho e Educação na Saúde

✓ Constituição de 1988

“ III - ordenar a formação de recursos humanos na área de saúde”

✓ De 1988 a 2003 – na Educação

- movimento de formação para o SUS
- diferentes iniciativas – serviços (ESF), instituições de ensino (mudanças curriculares), participação social; expansão de contratação de profissionais de saúde e de ACS

✓ Movimentos Nacionais se fortalecendo no cenário nacional – Rede UNIDA; GTs Abrasco; Conselhos de Saúde; etc



Criação da SGTES – conjunção de fatores propulsores

- ✓ 2003 – SGTES – Instituída pelo **Decreto nº. 4.726 de 09 de junho de 2003**, fruto de um processo de **mobilização** dos sujeitos sociais da área do trabalho, da educação na saúde e do controle social no SUS.
- ✓ Responde pela gestão federal do Sistema Único de Saúde (SUS) no que se refere à **formulação de políticas orientadoras da gestão, formação, qualificação dos trabalhadores e da regulação do trabalho na área da saúde no Brasil**



Política Nacional de Educação Permanente em Saúde

GOV.BR/SAUDE

f @ t v minsaude

➤ centralidade na(o) trabalhadora(or) do SUS

- A Educação Permanente em Saúde (EPS) – **aprendizagem no trabalho**, onde o aprender e o ensinar se incorporam ao **cotidiano das organizações e ao trabalho** [...] aumentar a **capacidade de resolutiva dos serviços** de saúde [...] desenvolvimento da educação popular com a ampliação da gestão social sobre as políticas públicas [1]

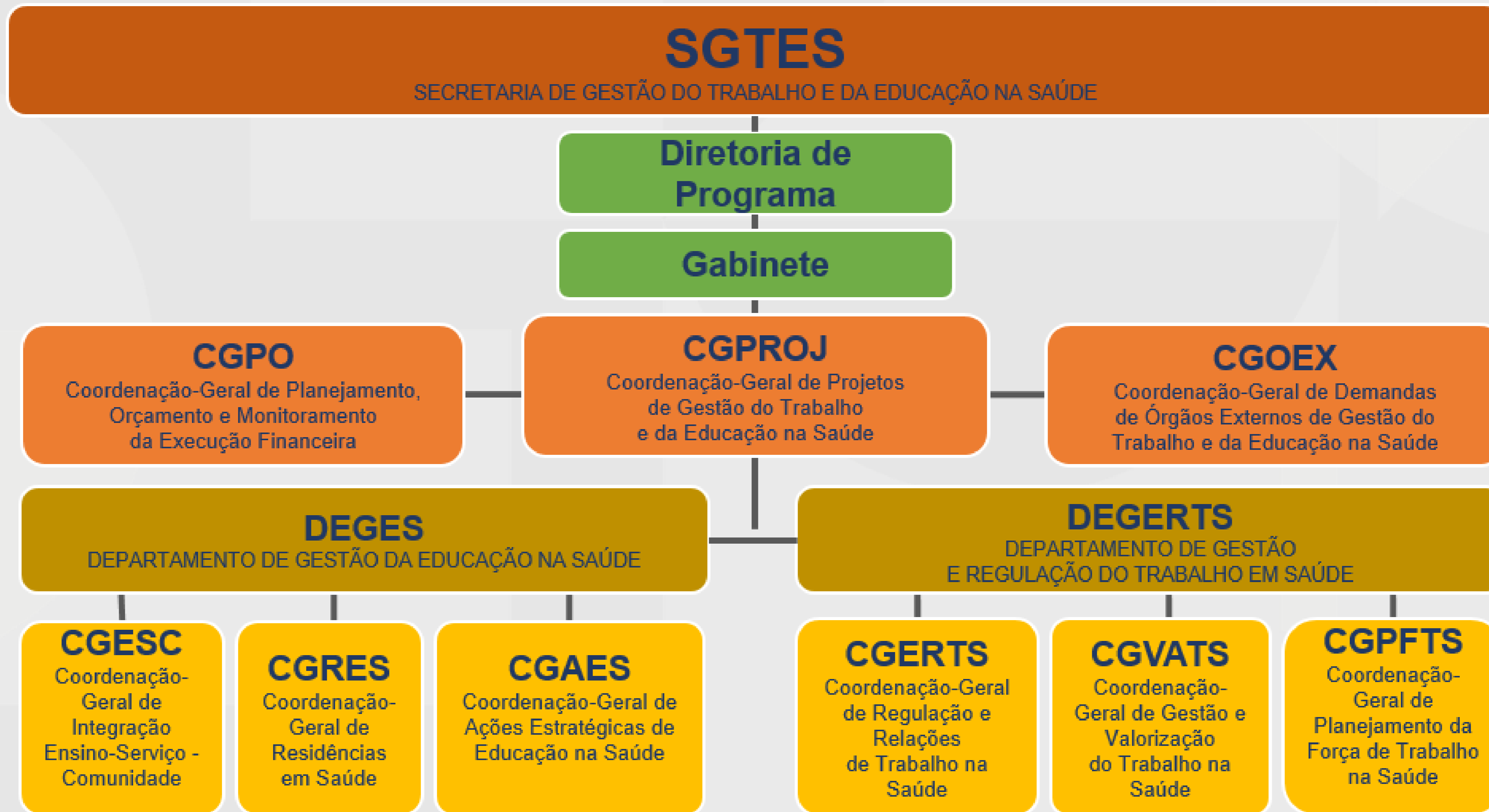


SUS 

MINISTÉRIO DA
SAÚDE

GOVERNO FEDERAL
BRASIL
UNIÃO E RECONSTRUÇÃO

Organograma SGTES 2023



Elementos que integram a política de gestão da educação na saúde



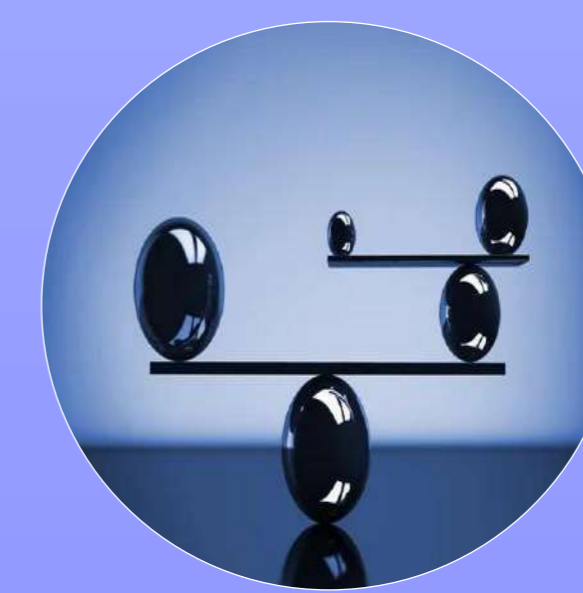
Ensino



Serviço/Trabalho



Comunidade



Regulação

**Promover atenção em saúde HUMANIZADA, DIGNA, EQUÂNIME e SEGURA.
Atuar em PARCERIAS intra e interinstitucionais.**

Elementos que integram a política de gestão do trabalho na saúde



Vínculos



Processos



Relações



Condições

Relações de trabalho HUMANIZADAS, DIGNAS e SEGURAS

Gestão da Educação na Saúde

Desafios:

DEGES – articulação para reconstrução - RETOMADA

- ✓ Articulação intrasetorial – áreas fins – evitar o “mais do mesmo” – programas/protocolos/prescritivo
- ✓ Articulação intersetorial – Portaria Interministerial – combater formação mercadológica da saúde; construção de novas pautas; financiamento
- ✓ Articulação interfederativa – desarticulação com estados e municípios
- ✓ Formulação, implantação, monitoramento e avaliação de estratégias e políticas: visibilidade X governabilidade



Gestão da Educação na Saúde

Desafios:

Revitalização da PNEPS em todo o território nacional –

- ✓ adequar o apoio institucional para fortalecimento da política nos estados e municípios;
- ✓ transversalizar a educação permanente no cotidiano de trabalho das equipes;
- ✓ fortalecer as redes colaborativas nos estados, municípios e governo federal;
- ✓ fortalecer a PNEPS no âmbito da gestão do SUS em todos os espaços (UBS-MS);

Formação em Saúde –

- ✓ Enfrentar a proposta de formação em ead na área da saúde;
- ✓ novas DCN para as graduações em saúde;
- ✓ diretrizes curriculares para formação técnica (Enfermagem e TSB);
- ✓ novas estratégias de fortalecimento da formação técnica, da graduação e pós-graduação para o SUS – temas atuais e propositivos/programas/projetos/iniciativas



Gestão da Educação na Saúde

Desafios:

Readequar as ações reguladoras dos cenários de práticas nos serviços – revisão geral do Coapes garantindo a integração entre os entes públicos (IES e serviços);

Residências – novo panorama; adequações de oferta, conteúdos, rever objetivos e perfil de preceptoria, monitoramento dos programas – Política Nacional de Residências em Saúde.

Fortalecer a integração ensino, serviço e comunidade – promover a educação popular em saúde como espaço de produção do cuidado em todo o território nacional.

Garantir maior visibilidade das ações de formação e educação permanente em saúde na gestão do SUS promovidas pelo DEGES/SGTES – monitoramento dos contratos, produtos, pesquisas – portal de consultas



Gestão do Trabalho na Saúde

Desafios:

Negociação Coletiva

- Retomada da Mesa de Negociação - piso salarial da enfermagem

Desprecarização do trabalho em saúde –

- contratos precários, terceirização, desprovidos de proteção social, autoritários

Retomada da discussão de Carreira Interfederativa no SUS

- provimento, salários, fixação, valorização

Valorização dos profissionais

- relações abusivas de poder nas relações de trabalhos, baixos salários, planos de carreira defasados ou inexistentes



Gestão do Trabalho na Saúde

Desafios:

Fortalecimento de uma Rede Colaborativa de Gestão do Trabalho –
- articulação interfederativa, intersetorial

Planejamento e dimensionamento da força de trabalho na saúde –
- foco no SUS e na composição da força de trabalho

Fixação dos profissionais em áreas de maior vulnerabilidade
– estudos e iniciativas estratégicas mais duradouras

Saúde das trabalhadoras e dos trabalhadores do SUS e da Saúde
- pandemia da Covid – fragilidades e potencialidades



Gestão do Trabalho e da Educação na Saúde

*Num país como o Brasil,
manter a esperança viva é
em si um ato revolucionário.*

Paulo Freire

frasesdobem



exiel olusq soviusis

**"O MUNDO NÃO É,
O MUNDO ESTÁ
SENDO"**

**PAULO FREIRE
(1921-1997)**

Muito grata!

regina.gil@saude.gov.br

(61) 3315-3372

GOV.BR/SAUDE

 **minsaude**



MINISTÉRIO DA
SAÚDE

