

PANORAMA DA POLÍTICA DE ATENÇÃO PRIMÁRIA À SAÚDE, EQUIDADE E UBS FLUVIAL



MINISTÉRIO DA
SAÚDE



CAEQ

Promoção da equidade em saúde na atenção integral de pessoas em situação de vulnerabilidade

Promoção do respeito à diversidade e garantia do atendimento integral à populações em situação de vulnerabilidade e desigualdade social.

Desenvolvimento e promoção de estratégias para implementação de políticas públicas voltadas à equidade em saúde.

“...temos o direito a ser iguais quando a nossa diferença nos inferioriza; e temos o direito a ser diferentes quando a nossa igualdade nos descaracteriza.”

CAEQ

INFORMAÇÕES

Informações coletadas pelos profissionais atuantes nas eSFR e UBSF



439.075

Cadastros realizados pelas eSF vinculadas as UBSF e eSFR

212.018

Feminino

227.036

Masculino

21

Não Informado

FRAGILE

Baixa qualificação do cadastro e registro das informações



1.286.390

Atendimentos

25.330

Branca

389.253

Parda

11.772

Preta

3.775

Amarela

8.906

Indígena

39

Não Informado

CAEQ

DESAFIOS A SEREM SUPERADOS

Ampliar o acesso das populações invisibilizadas na APS, com a garantia da continuidade do cuidado, integralidade das ações, de forma equânime;

Visibilidade das populações nos sistemas de informação, para a qualificação das ações específicas para cada política;

Incentivo ao reconhecimento das especificidades por parte dos profissionais e da própria população;

Baixos Incentivos para a fixação e atração de profissionais;



CAEQ

DESAFIOS A SEREM SUPERADOS

Sustentabilidade do financiamento da APS

Fragilidade das estratégias de educação permanente em saúde

Aprimoramento do cuidado integral e baixo número de especialistas em APS

Baixa cobertura de serviços de Saúde Bucal

Desmobilização das ações de cuidado interprofissional

Acesso precário aos serviços de saúde e retaguarda da média e alta complexidade

Baixa capacidade de incorporação e inovação tecnológica em serviço.





CAEQ

CAMINHOS A SEREM PERCORRIDOS

- Ampliar as eSFR e credenciar UBSF;
- Continuar apoiando os Estados e Municípios na implementação da Política Nacional do Campo, Floresta e Águas



CAEQ

CREENCIAMENTO ESFR

Os recursos destinados as eSFR são do bloco de manutenção e conta com recurso para implantação desta modalidade. As eSFR podem ter equipe de Saúde Bucal vinculadas.



VOCÊ SABIA?

As eSB são prioridade no credenciamento quando estão vinculadas à eSFR

CAEQ

COMPONENTES EXTRAS



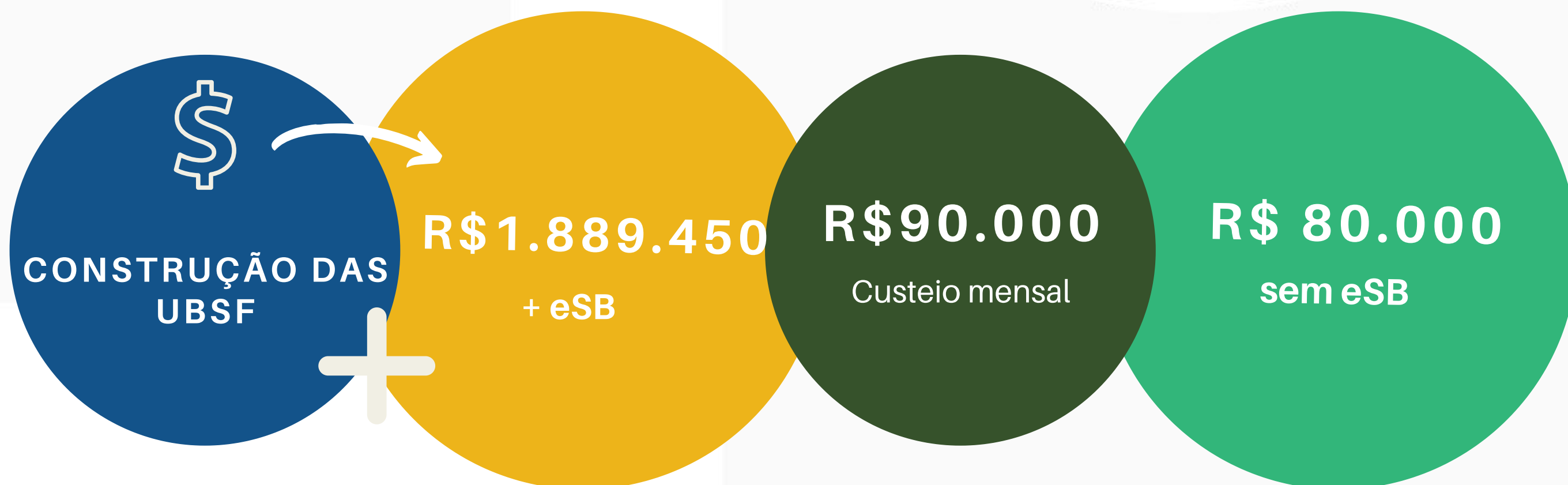
Obs1: Se o município optar por uma embarcação com porte diferenciado deve justificar e indicar o valor do incentivo relacionado aos valores de 01 a 04 embarcações de pequeno porte, não ultrapassando o total de R\$ 10.695,00.

Obs2: Os valores de custeio para ACS/Microscopistas estão condicionados a legislação vigente.

CAEQ

CREENCIAMENTO UBSF

Os recursos destinados a UBSF são do bloco de investimento para construção (via emenda parlamentar) além do custeio mensal do bloco de manutenção.



CAEQ

CAMINHOS A SEREM PERCORRIDOS

Fortalecimento da gestão participativa para a revisão e formulação das Políticas de Promoção da Equidade, garantindo ampla participação dos movimentos sociais e populares;

Superação de barreiras de acesso para qualificação da atenção em saúde:

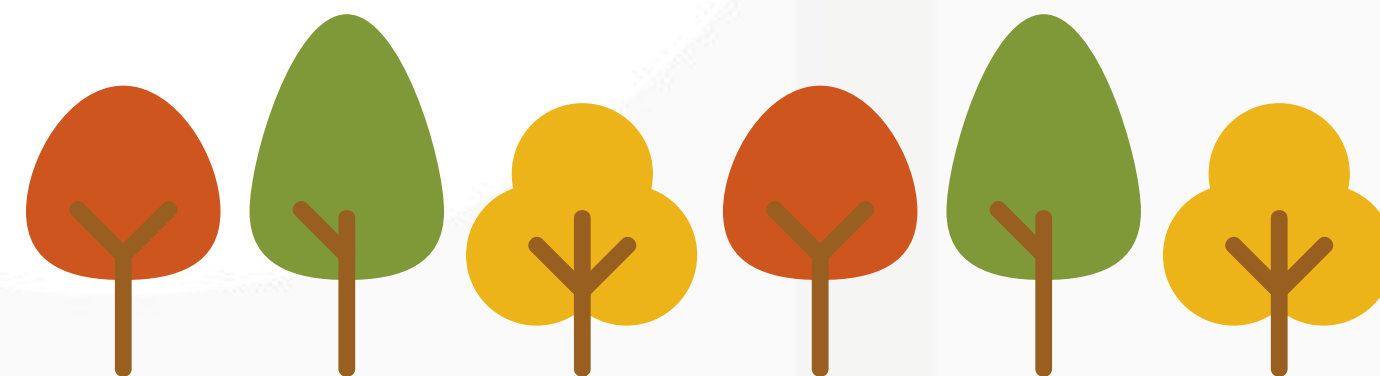
- Negação do atendimento por estigmas, preconceitos e discriminação;
- Saúde para além dos muros - ir onde a pessoa está;
- Dificuldade na autodeclaração e preenchimento dos quesitos de equidade;
- Geográficas;
- Desconhecimento sobre os serviços;
- Ausência de ações e serviços que considerem as reais necessidades das populações.



CAEQ

PRINCIPAIS AÇÕES


- Fortalecimento da implementação da Política Nacional de Saúde Integral das Populações do Campo, da Floresta e das Águas (PNSIPCFA)
- 46 UBS Fluviais implantadas em 3 estados e 45 municípios;
- 217 Equipes de Saúde da Família Ribeirinha implantadas em 6 estados e 100 municípios;




CAEQ

PRINCIPAIS AÇÕES

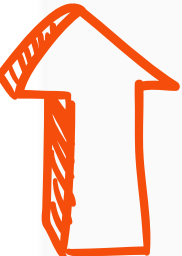
Janeiro de 2023



UBSF Credenciadas	37
Homologadas	37
Pagas	34




eSFR Credenciadas	264
Homologadas	221
Pagas	199


 37% no credenciamento UBSF

 3% no credenciamento eSFR

Agosto de 2023



UBSF Credenciadas	50
Homologadas	46
Pagas	45



eSFR Credenciadas	272
Homologadas	239
Pagas	217

CAEQ

PRINCIPAIS AÇÕES

RETOMADA DO PROGRAMA MAIS MÉDICOS

15MIL

Novas vagas para 2023

1MIL

Para Amazônia Legal

47%

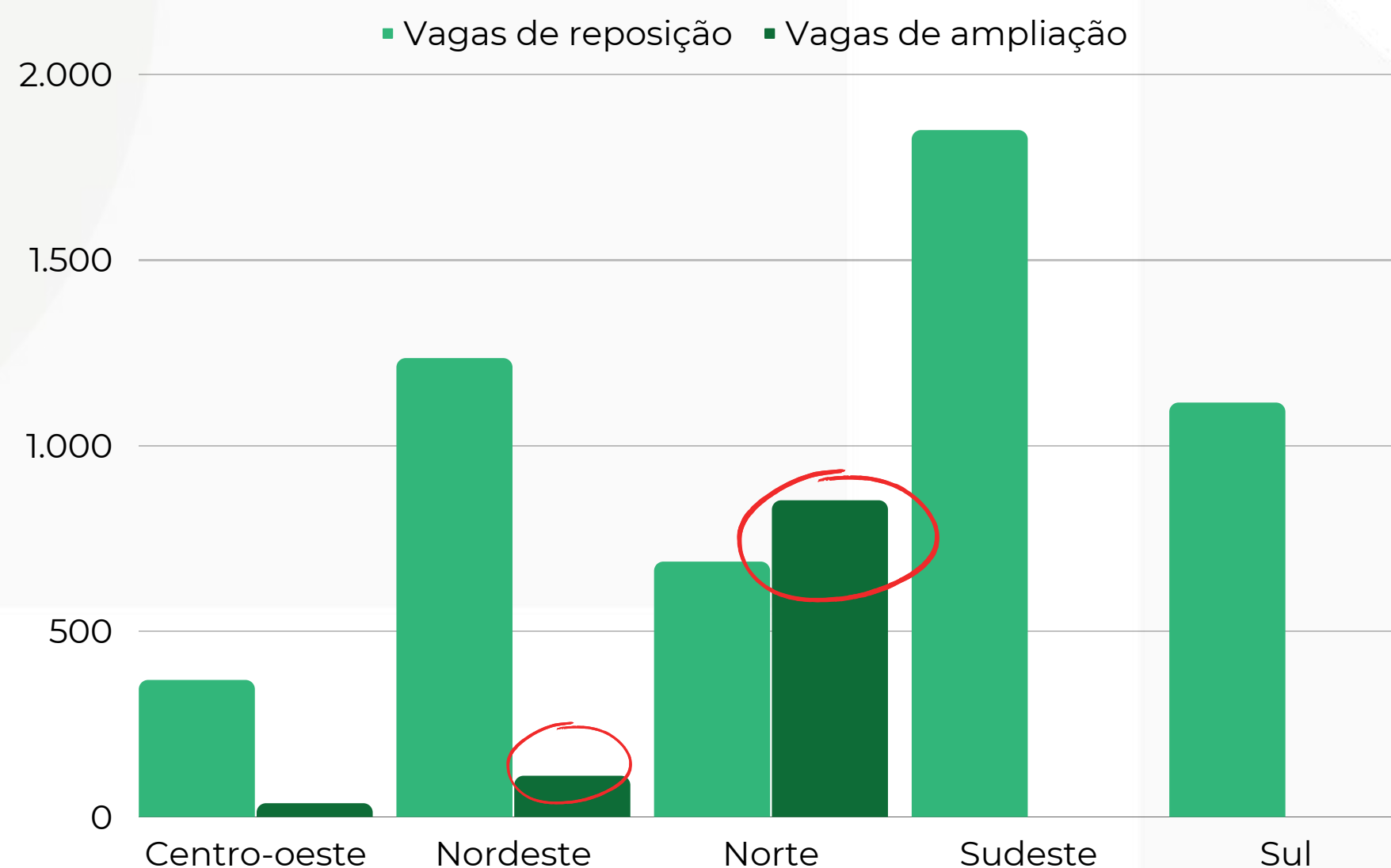
concentradas em regiões de
alta vulnerabilidade



CAEQ

PRINCIPAIS AÇÕES

RETOMADA DO PROGRAMA MAIS MÉDICOS



5.252
Vagas de reposição

**Maior ampliação
nas regiões
norte e nordeste**

É necessário discutir a fixação de profissionais nas áreas remotas



CAEQ

Coordenação do Acesso e Equidade

Lilian Silva Gonçalves

Coordenação Geral de Saúde da Família e Comunidade

Departamento de Saúde da Família e Comunidade

Secretaria de Atenção Primária à Saúde

Ministério da Saúde



GOV.BR/SAUDE

f i t v minsaude



CAEQ

PRINCIPAIS AÇÕES



- Articulação das políticas de equidade com as áreas técnicas, departamentos e secretarias do Ministério da Saúde;
- Análise de dados do SISAB para monitoramento de indicadores;
- Articulação com o SISAB para atualização de campos nas fichas de informações utilizadas pelas equipes que incluam informações necessárias para o cuidado à saúde das populações em situações de vulnerabilidade.

CAEQ

PRINCIPAIS AÇÕES

e-SUS APS

CDS



PEC



e-SUS
Atividade
Coletiva



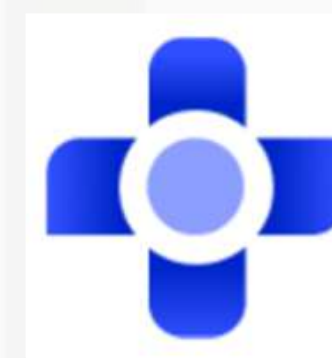
e-SUS
Território



e-SUS
Vacinação



Gestão
e-SUS APS



CAEQ

PRINCIPAIS AÇÕES

Agenda Interministerial

MME Ministério de Minas e Energia

■ Construção do Programa Luz para Amazônia para UBS com eSFR.

PSA Programa Saúde e Alegria

■ Articulação para diagnóstico das UBSF

MPA Ministério da Pesca e Aquicultura

■ Proposta de um programa de saúde das águas e cruzamento de base de dados



CAEQ

PRINCIPAIS AÇÕES

Gestão Participativa

- Participação nas Conferências Livres Nacional;
- Reuniões com Movimentos Sociais;
- Articulação de GTs;

CAEQ

PRINCIPAIS AÇÕES



Formação, comunicação e produção de conhecimento

- Incentivar a formação dos profissionais com ênfase na saúde do campo, floresta e águas, com treinamentos em serviço;
- Construção do Curso para eSF e eSFR para qualificação do processo de trabalho e cuidado à saúde com populações em situação de vulnerabilidade e que vivem em áreas remotas;
- Construção de materiais orientadores para profissionais da saúde sobre coleta e registro de informações em saúde.



MINISTÉRIO DA
SAÚDE

