



II SIMPÓSIO

Atenção Primária à Saúde
em Municípios Rurais
Remotos

29 e 30 de agosto de 2023

UNIDADE BÁSICA DE SAÚDE FLUVIAL: MUNICÍPIO DE ITAITUBA

ENF. FRANCINELY DOS SANTOS – ESP. EM PSF

Realização:



MINISTÉRIO DA
SAÚDE

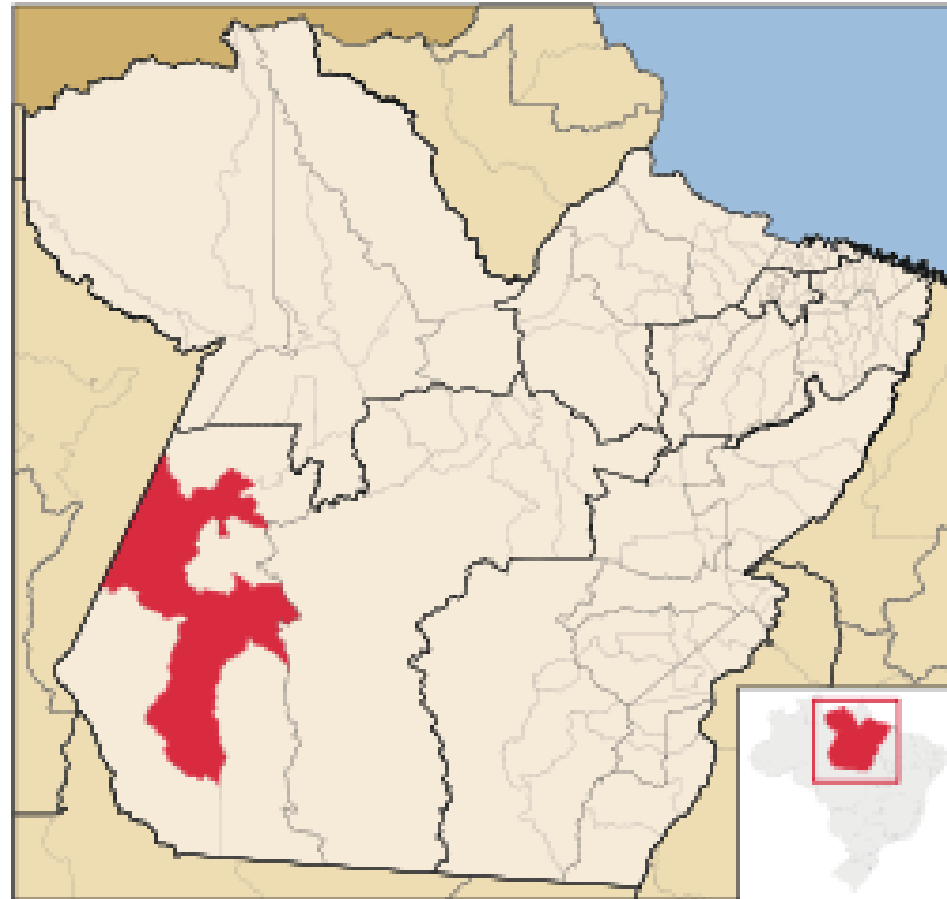


Apoio:



UNIDADE BÁSICA DE SAÚDE FLUVIAL: MUNICÍPIO DE ITAITUBA

- POPULAÇÃO: 123.312 habitantes (estimativa IBGE 2022);
- Extensão territorial de 62.040,947 km²;
- Densidade demográfica de 2 hab./km²;
- 47% no meio rural, dispersas fazendas e pequenas comunidades às margens dos rios.



UNIDADE BÁSICA DE SAÚDE FLUVIAL: MUNICÍPIO DE ITAITUBA

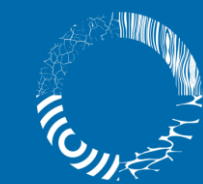
As principais comorbidades que atingem a população itaitubense são:

- Acidente Vascular Cerebral (AVC) e Infarto Agudo do Miocárdio (IAM);
- Diabetes e Hipertensão;
- Patologias do Rim e Fígado;
- Câncer;
- Existe um número considerável de gravidez na adolescência;
- Afecções decorrentes de déficit no pré-natal e conseqüentemente complicações no parto e puerpério, o que coloca o município no topo das mortes maternas e infantis.



UNIDADE BÁSICA DE SAÚDE FLUVIAL: MUNICÍPIO DE ITAITUBA

UBSF Brizamar Muniz



APS em MRR
Atenção Primária à Saúde em Municípios
Rurais Remotos no Brasil

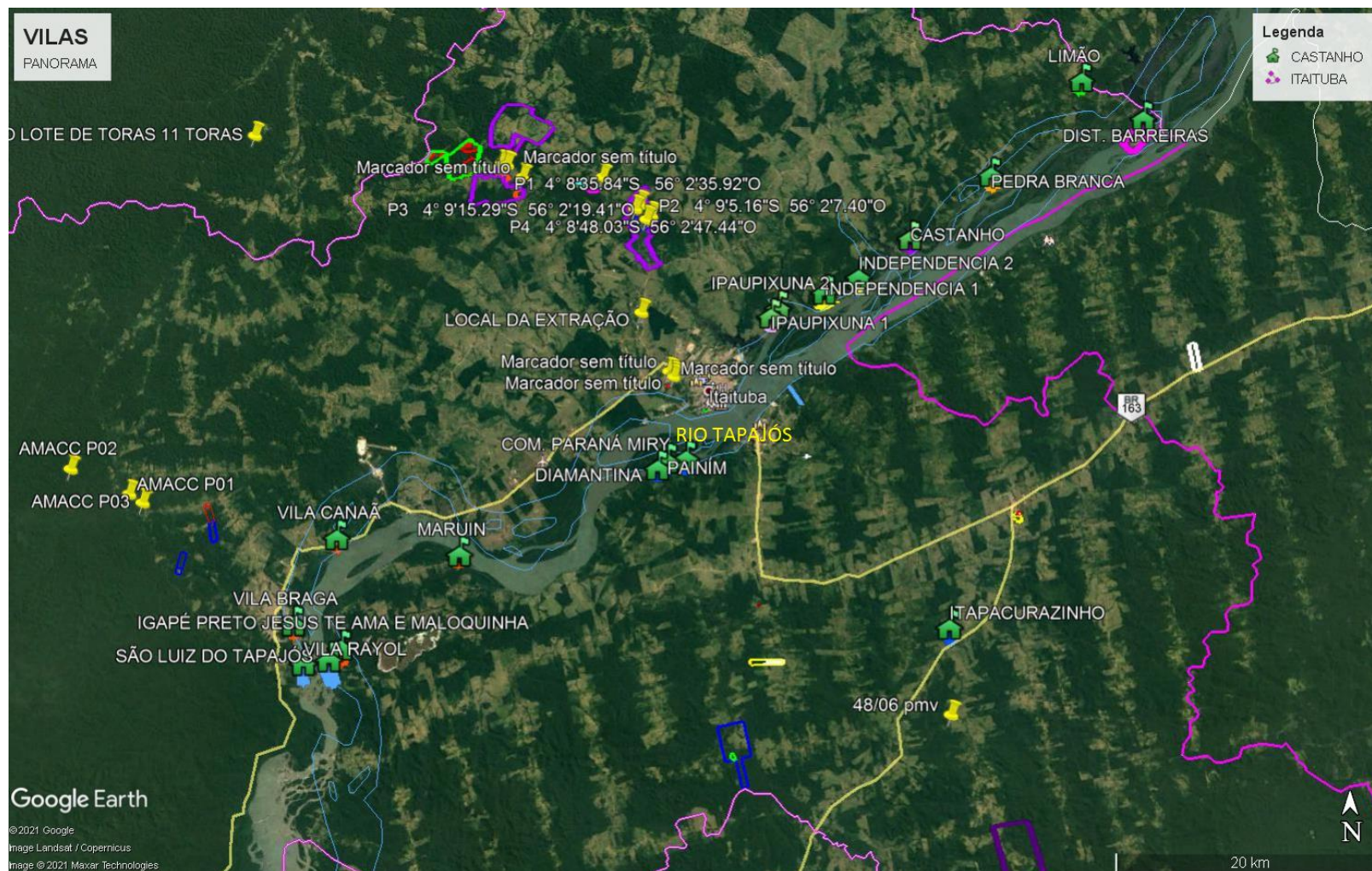
UNIDADE BÁSICA DE SAÚDE FLUVIAL: MUNICÍPIO DE ITAITUBA

A UBSF Brizamar Muniz

- 17 Comunidades ribeirinhas;
- 7.450 pessoas;
- Rio Tapajós;
- Percurso de 127 Km;
- Roteiro de viagem de 20 dias/mês;



UNIDADE BÁSICA DE SAÚDE FLUVIAL: MUNICÍPIO DE ITAITUBA



APS em MRR
Atenção Primária à Saúde em Municípios
Rurais Remotos no Brasil

UNIDADE BÁSICA DE SAÚDE FLUVIAL: MUNICÍPIO DE ITAITUBA

A UBS Fluvial de Itaituba conta com:

- 01 (um) médico;
- 02 (dois) enfermeiros;
- 04 (quatro) técnicos de enfermagem;
- 02 (dois) microscopistas;
- Equipe de apoio/administrativo.

(equipe mínima e ampliada)



APS EM MRR
Atenção Primária à Saúde em Municípios
Rurais Remotos no Brasil

UNIDADE BÁSICA DE SAÚDE FLUVIAL: MUNICÍPIO DE ITAITUBA

A UBS Fluvial de Itaituba conta com: 03 (três) Unidades de Apoio



Unidade 1: E. M. E. F. Independência II



APS EM MRR
Atenção Primária à Saúde em Municípios
Rurais Remotos no Brasil

UNIDADE BÁSICA DE SAÚDE FLUVIAL: MUNICÍPIO DE ITAITUBA

A UBS Fluvial de Itaituba conta com: 03 (três) Unidades de Apoio



Unidade 2: E. M. E. F. Paraná-Mirim



APS EM MRR
Atenção Primária à Saúde em Municípios
Rurais Remotos no Brasil

UNIDADE BÁSICA DE SAÚDE FLUVIAL: MUNICÍPIO DE ITAITUBA

A UBS Fluvial de Itaituba conta com: 03 (três) Unidades de Apoio



Unidade 3: E. M. E. F. São Luiz Gonzaga



APS EM MRR
Atenção Primária à Saúde em Municípios
Rurais Remotos no Brasil

UNIDADE BÁSICA DE SAÚDE FLUVIAL: MUNICÍPIO DE ITAITUBA

A UBS Fluvial de Itaituba conta com: 02 (duas) embarcações de pequeno porte (catraio)



Embarcação 1



Embarcação 2



APS EM MRR
Atenção Primária à Saúde em Municípios
Rurais Remotos no Brasil

UNIDADE BÁSICA DE SAÚDE FLUVIAL: MUNICÍPIO DE ITAITUBA

Dentre os maiores desafios destacados pelos profissionais estão as secas dos rios, ataques de animais (bovinos, caprinos, animais silvestres, peçonhentos, etc), trilhas de difíceis acessos para as comunidades, sendo a de maior distância de 7 km da margem do rio Tapajós.



UNIDADE BÁSICA DE SAÚDE FLUVIAL: MUNICÍPIO DE ITAITUBA

ACS 1: “Na comunidade Paraná-Mirim as dificuldades aparecem na seca do rio tapajós, pois como nossa comunidade é localizada em um braço do rio quando seca temos que andar 4 km. Sendo 1 km de pleno deserto sem nenhuma árvore para ficar embaixo e a volta do centro da cidade para comunidade é as 12:00 h no terror do solzão, agora imagine um idoso, hipertenso, cardíaco, gestante, deficiente, etc. enfrentar um calor de 40 graus para ir em busca de atendimento. Os outros 3 km passamos por trilhas onde já nos deparamos com cobras e escorpiões, onde um jovem já foi picado e quase morreu. A UBS Fluvial tem sido de grande importância para nossa população”.



UNIDADE BÁSICA DE SAÚDE FLUVIAL: MUNICÍPIO DE ITAITUBA



APS em MRR
Atenção Primária à Saúde em Municípios
Rurais Remotos no Brasil

UNIDADE BÁSICA DE SAÚDE FLUVIAL: MUNICÍPIO DE ITAITUBA

ACS 2: “Tem um lote a 2km de distância que faz parte da minha área de abrangência tenho que ir de voadeira-rabeta porque pela estrada têm boi bravo, já peguei carreira, já me acidentei correndo de bois. Então toda vez meu esposo tem que ir me deixar porque não sei pilotar”.



UNIDADE BÁSICA DE SAÚDE FLUVIAL: MUNICÍPIO DE ITAITUBA

ACS 3: “Aconteceu comigo, eu fui fazer uma visita, por terra, não tem caminho só uma picada, passei próximo uma galhada quando de repente sentir uma pontada no meu ouvido, pois era uma ponta de galho que entrou no meu ouvido, Graças a Deus não foi grave”. Outra vez: “Aqui no Mato é muito bom, mas também enfrentamos muitos perigos, como jacarés, uma vez eu tive que acelerar o motor, por conta de um jacaré, ele veio no meu rumo, e eu fiquei com muito medo, estava em visita, esse jacaré já é bem conhecido dos pescadores da comunidade, ele é muito grande, já comeu muitos cachorros”.

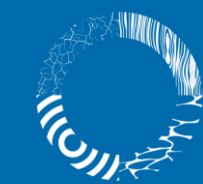


UNIDADE BÁSICA DE SAÚDE FLUVIAL: MUNICÍPIO DE ITAITUBA

ENFERMEIRO 1: *“A maior dificuldade é a distância entre a beira do rio e a sede das Comunidades, tendo que subir serra com caixas de medicamentos, térmicas com vacinas, equipamentos de odontologia, materiais de expedientes, andar mata a dentro, correndo riscos de sermos atacados, picados por animais peçonhentos [...]. Em um de nossos atendimentos, uma onça pulou na nossa frente, sorte que estava atrás de uma cotia, passamos alguns momentos sem conseguirmos sair do lugar [...], o medo tomou de conta de todos nós. Não desistimos porque no mesmo instante nos veio o porquê de fazermos tudo isso, para o bem dos nossos usuários, é por eles que enfrentamos tudo que vier, tenho muito amor pelo que faço...”*



UNIDADE BÁSICA DE SAÚDE FLUVIAL: MUNICÍPIO DE ITAITUBA



APS EM MRR
Atenção Primária à Saúde em Municípios
Rurais Remotos no Brasil

UNIDADE BÁSICA DE SAÚDE FLUVIAL: MUNICÍPIO DE ITAITUBA

Vários são os entraves/desafios/dificuldades no fazer saúde da população ribeirinha, que estão diretamente ligadas ao próprio meio em que as comunidades estão inseridas, bem como, o custo por ação/serviço.



UNIDADE BÁSICA DE SAÚDE FLUVIAL: MUNICÍPIO DE ITAITUBA



VACINAÇÃO



CONSULTA MÉDICA



UNIDADE BÁSICA DE SAÚDE FLUVIAL: MUNICÍPIO DE ITAITUBA



CONSULTA DE ENFERMAGEM



TESTAGEM RÁPIDA



UNIDADE BÁSICA DE SAÚDE FLUVIAL: MUNICÍPIO DE ITAITUBA



VERIFICAÇÃO DE GLICEMIA



ATENDIMENTO DOMICILIAR



UNIDADE BÁSICA DE SAÚDE FLUVIAL: MUNICÍPIO DE ITAITUBA



ATENDIMENTOS/PROCEDIMENTOS ODONTOLÓGICOS



UNIDADE BÁSICA DE SAÚDE FLUVIAL: MUNICÍPIO DE ITAITUBA



PROGRAMA SAÚDE NA ESCOLA (PSE)

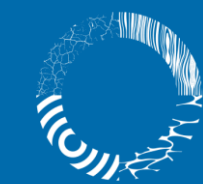


APS em MRR
Atenção Primária à Saúde em Municípios
Rurais Remotos no Brasil

UNIDADE BÁSICA DE SAÚDE FLUVIAL: MUNICÍPIO DE ITAITUBA



ATENDIMENTO NA UNIDADE DE APOIO



UNIDADE BÁSICA DE SAÚDE FLUVIAL: MUNICÍPIO DE ITAITUBA



EMBARCAÇÃO DE PEQUENO PORTE



UNIDADE BÁSICA DE SAÚDE FLUVIAL: MUNICÍPIO DE ITAITUBA

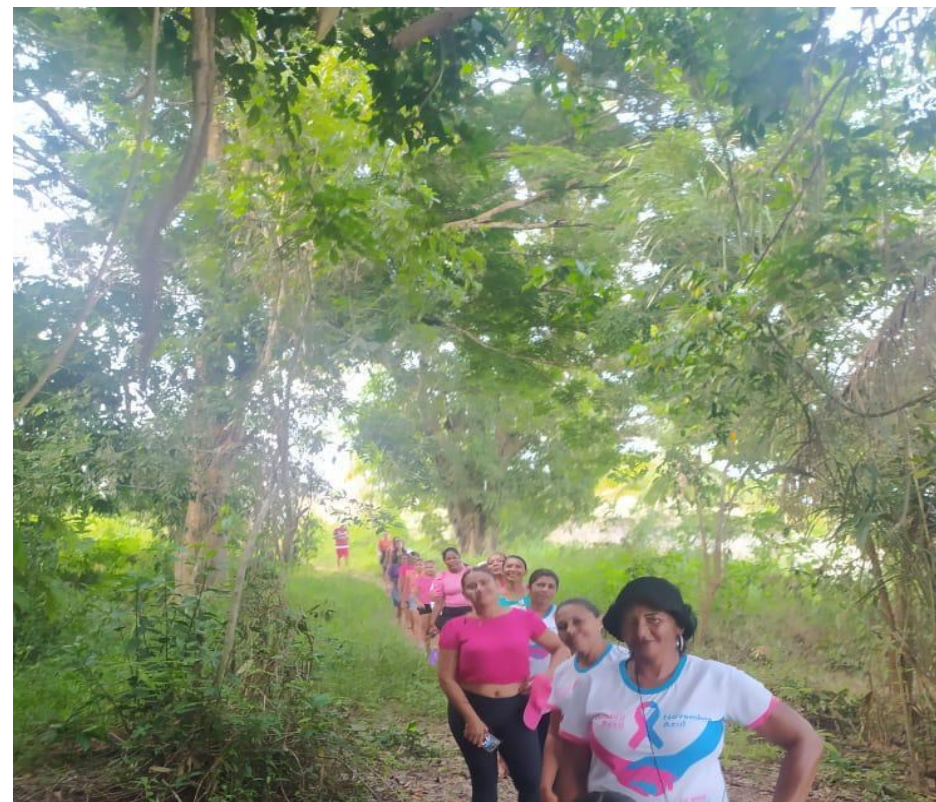
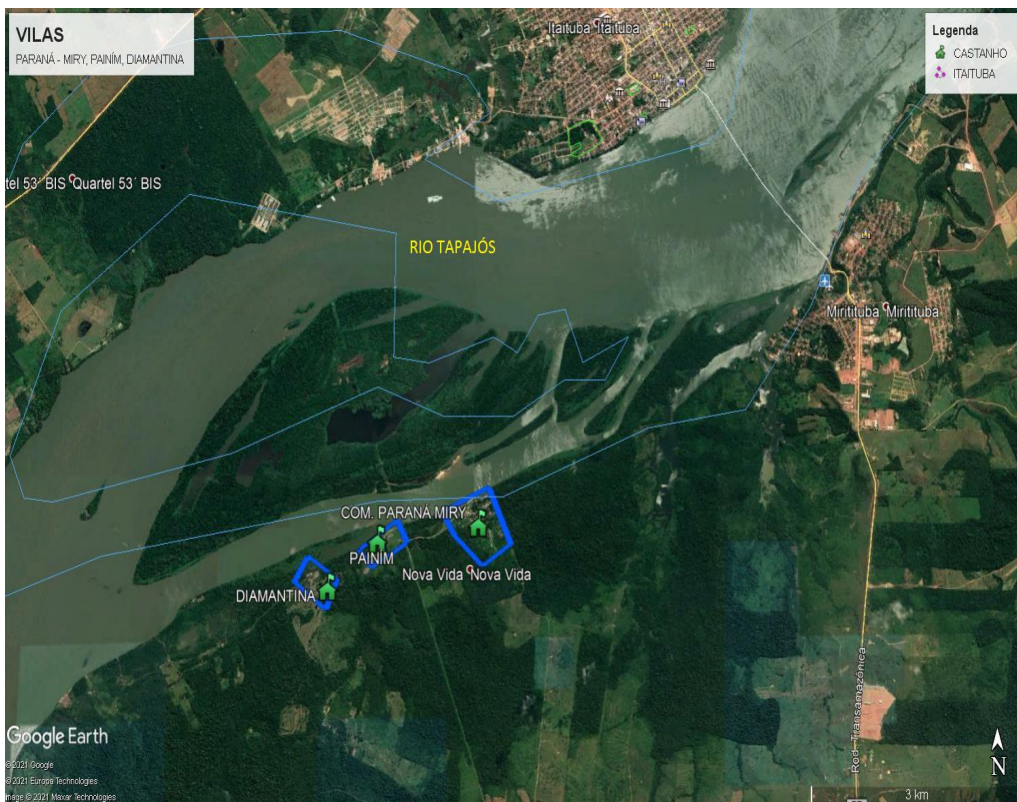


ATIVIDADE FÍSICA

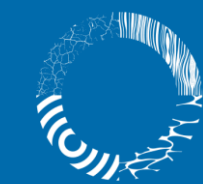


APS EM MRR
Atenção Primária à Saúde em Municípios
Rurais Remotos no Brasil

UNIDADE BÁSICA DE SAÚDE FLUVIAL: MUNICÍPIO DE ITAITUBA



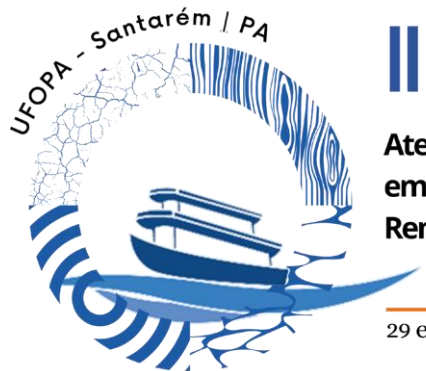
ATIVIDADE FÍSICA



APS EM MRR
Atenção Primária à Saúde em Municípios
Rurais Remotos no Brasil

O que se opõe ao descuido e ao descaso é o cuidado.
Cuidar é mais que um ato; é uma atitude. Portanto,
abrange mais que um momento de atenção.
Representa uma atitude de ocupação, preocupação,
de responsabilização e de envolvimento afetivo com
o outro.

Leonardo Boff



II SIMPÓSIO

Atenção Primária à Saúde
em Municípios Rurais
Remotos

29 e 30 de agosto de 2023

Francinely dos Santos

Contato: (93) 99220-4462

E-mail: fran12ph@gmail.com

Realização:



MINISTÉRIO DA
SAÚDE



Apoio:



SECRETARIA DE
SAÚDE PÚBLICA

