



II SIMPÓSIO

Atenção Primária à Saúde
em Municípios Rurais
Remotos

29 e 30 de agosto de 2023

Unidade Básica de Saúde Fluvial Dona Júlia – Juruti/PA

30 de Agosto de 2023

ENF. ALYNNE COUTINHO

Realização:



MINISTÉRIO DA
SAÚDE



Apoio:





APS EM MRR
Atenção Primária à Saúde em Municípios
Rurais Remotos no Brasil



JURUTI
MUNICÍPIO DE JURUTI / GOIÁS



APS EM MRR
Atenção Primária à Saúde em Municípios
Rurais Remotos no Brasil



APS em MRR
Atenção Primária à Saúde em Municípios
Rurais Remotos no Brasil

Identificação

O Município de Juruti está localizado na Região Norte do Brasil, a oeste do Estado do Pará, na mesorregião do Baixo Amazonas e na microrregião de Óbidos, **todo seu território está na margem direita do Rio Amazonas, numa área de 8.305,1 km².**

POPULAÇÃO: 58.960 hab.

Densidade demográfica: 6,13 habitante por quilômetro quadrado

LIMITES

Ao Norte - Municípios de Oriximiná e Óbidos

A Leste - Municípios de Óbidos e Santarém

Ao Sul - Município de Aveiro

A Oeste - Estado do Amazonas e Município de Terra Santa



APS EM MRR
Atenção Primária à Saúde em Municípios
Rurais Remotos no Brasil

OBJETIVO

Realizar ações em saúde nas regiões ribeirinhas do município de Juruti, democratizando o atendimento à saúde, através do acesso aos serviços de saúde por profissionais qualificados, melhorando a qualidade de vida para moradores de regiões remotas e de difícil acesso.



APS EM MRR
Atenção Primária à Saúde em Municípios
Rurais Remotos no Brasil

NÚMERO DE COMUNIDADES E PESSOAS ATENDIDAS PELA EQUIPE DA UBSFF

34 Comunidades

TOTAL: 3.104 pessoas

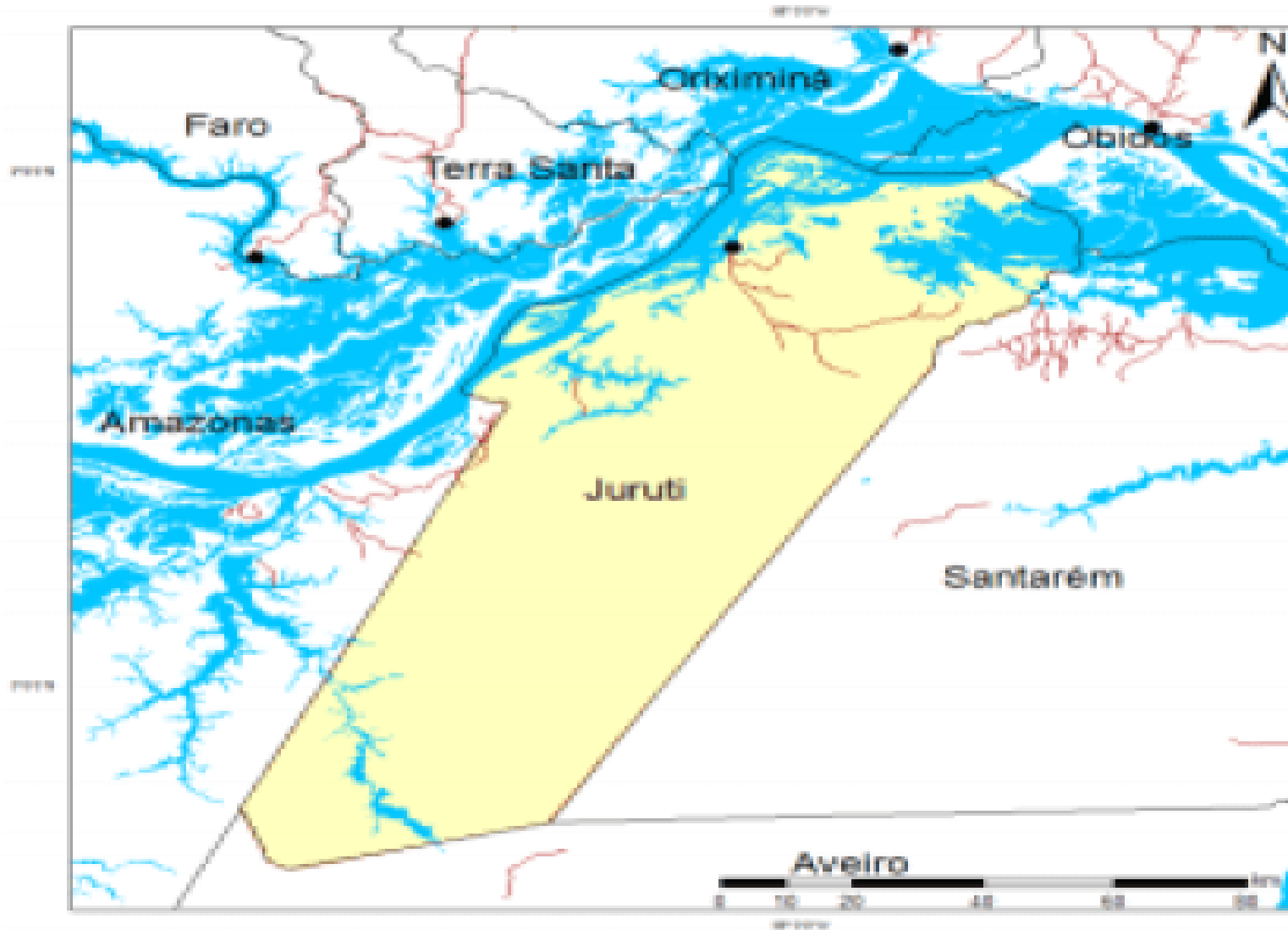
PRINCIPAIS RIOS EM QUE AS COMUNIDADES ATENDIDAS ESTÃO LOCALIZADAS

Rio Amazonas

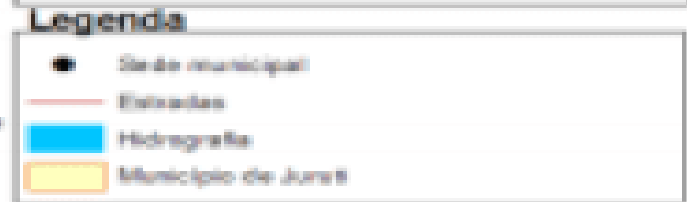
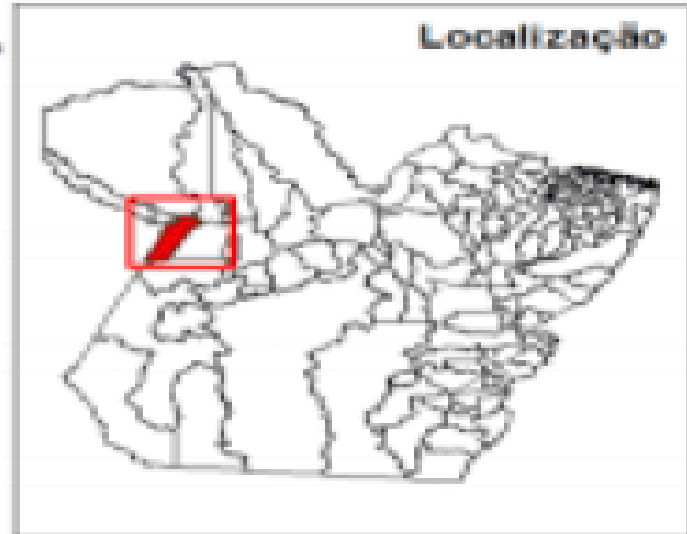
Rio Mamarú



Localização Município de Juruti



Mapa de localização do Município de Juruti, PA



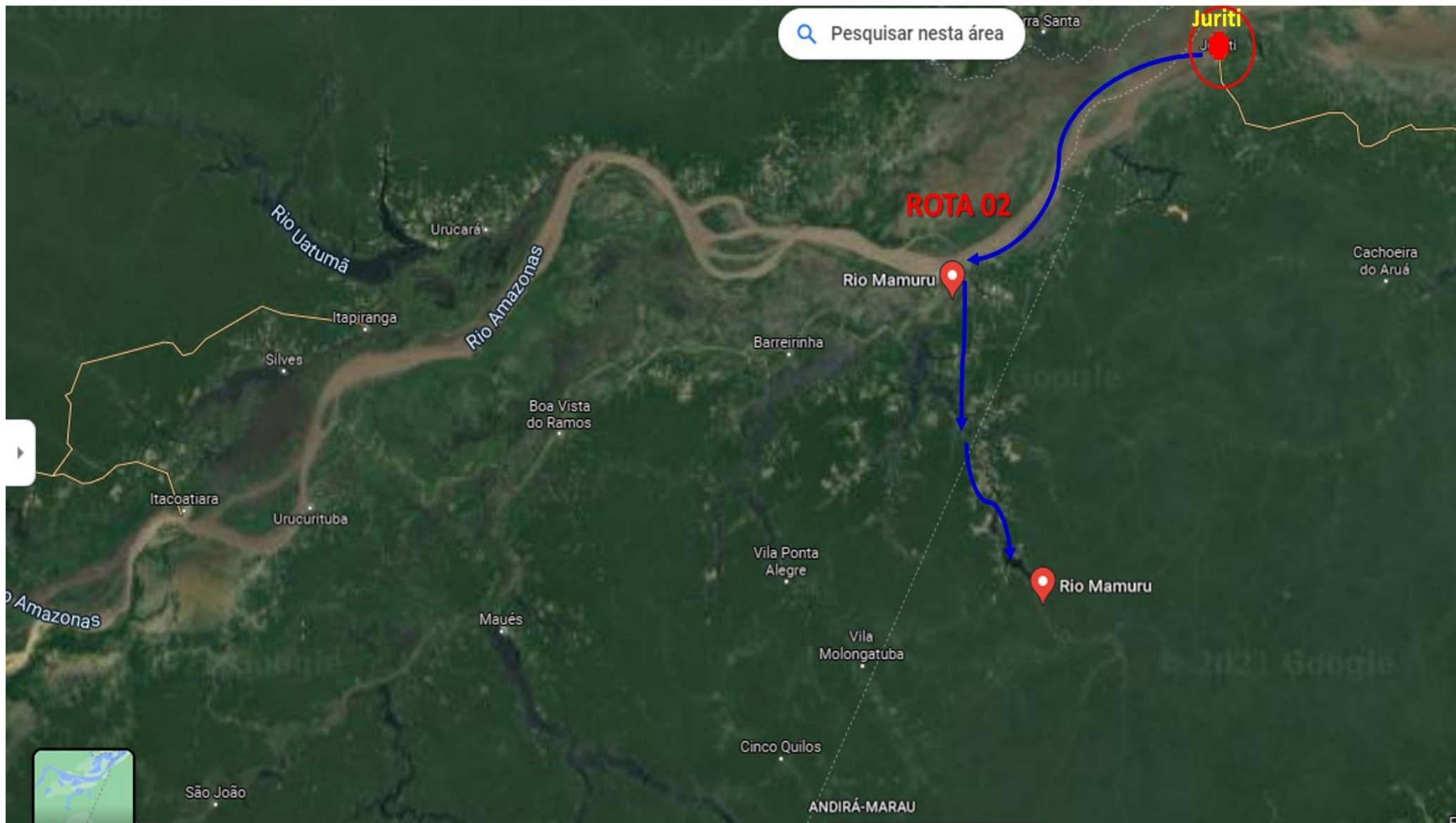
Projeto:
Base Cartográfica: SIPAM, 2007
Elaboração: Renato Clauber de Almeida, 2010
Projeção: Lat/Long
DATUM: WGS84

Rio Amazonas – ROTA 01

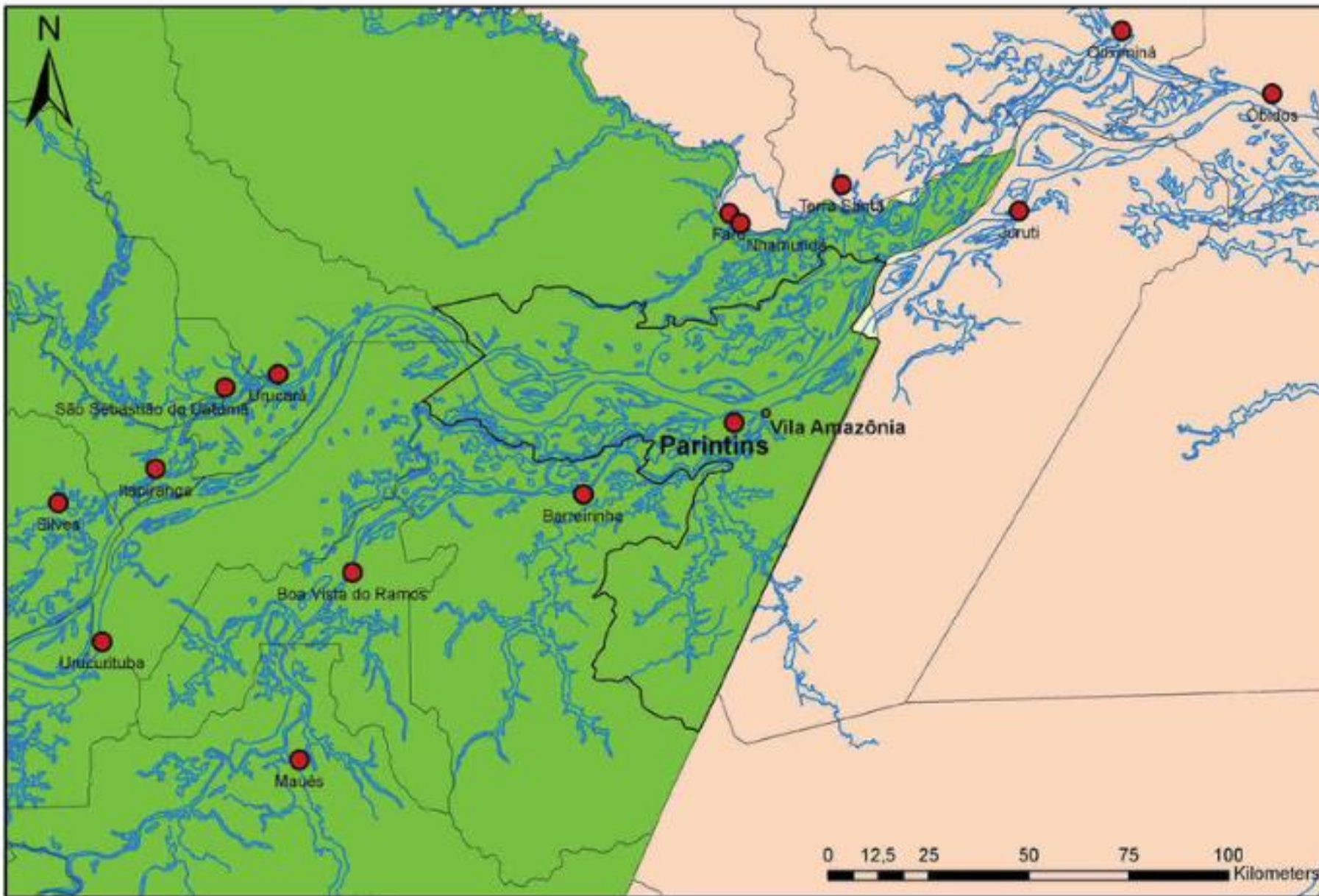


APS em MRR
Atenção Primária à Saúde em Municípios Rurais Remotos no Brasil

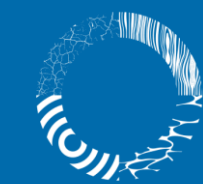
Rio Mamarú – ROTA 02



APS EM MRR
Atenção Primária à Saúde em Municípios
Rurais Remotos no Brasil



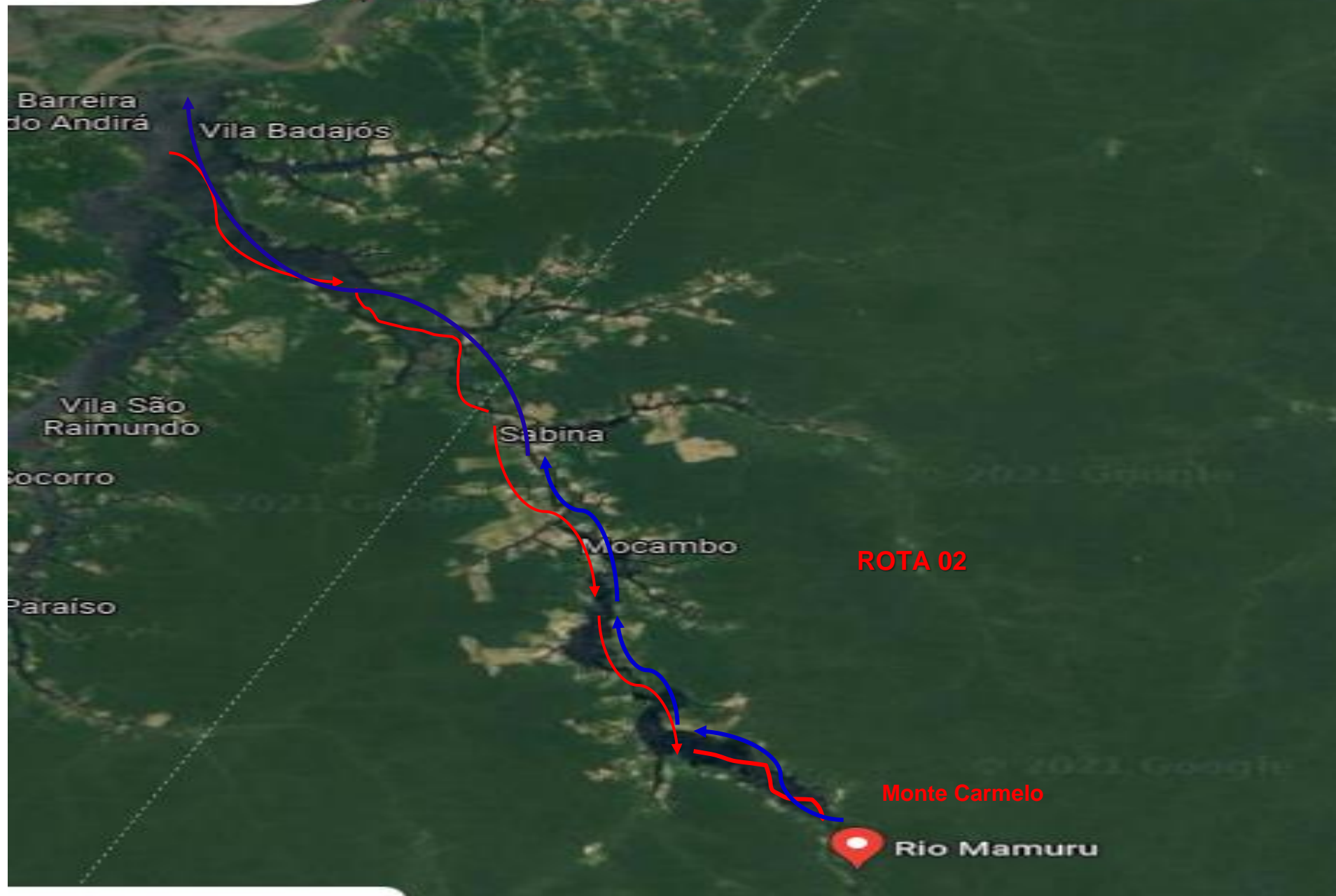
– Localização do município e da cidade de Parintins e da gleba de Vila Amazônia. Elaboração cartográfica: Amanda Cavaliere Lima e Luis Paulo Batista (2008).



APS EM MRR
Atenção Primária à Saúde em Municípios
Rurais Remotos no Brasil

visitar nesta área

Rio Mamuru



APS EM MRR
Atenção Primária à Saúde em Municípios
Rurais Remotos no Brasil

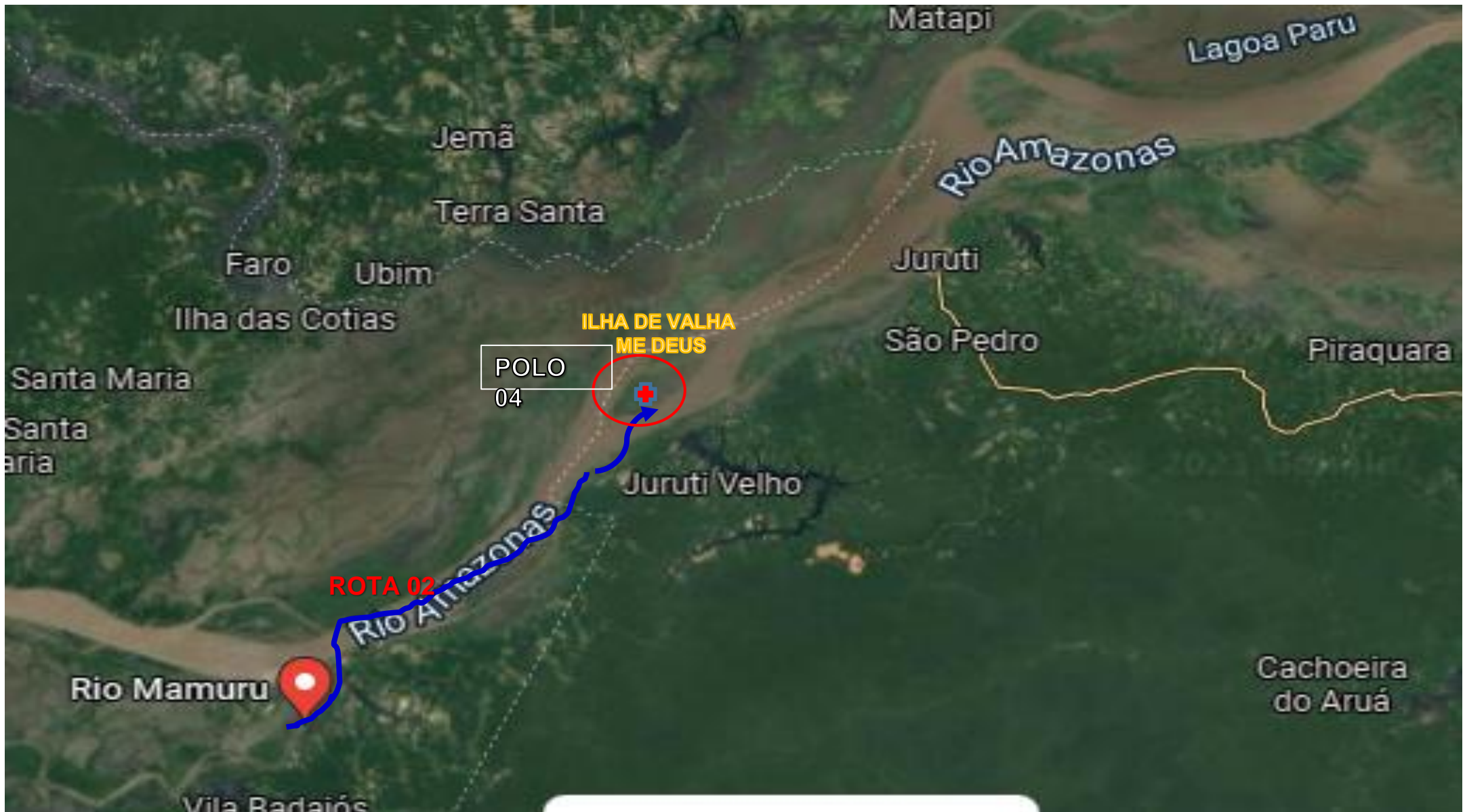
POLO 03

Sabiná

POLO 02

Monte Carmelo





APS EM MRR

Atenção Primária à Saúde em Municípios Rurais Remotos no Brasil

PROGRAMAÇÃO DE VIAGENS

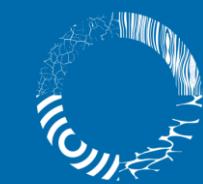
- Saídas programadas;
- Os atendimentos nas rotas são realizados nos meses alternados, sendo o retorno obrigatório nas comunidades no intervalo de 60 dias;
- Período de Sazonalidade interfere na regularidade das rotas.



APS em MRR
Atenção Primária à Saúde em Municípios
Rurais Remotos no Brasil

Equipe da UBSF

- 01 Médico
- 02 Enfermeiros
- 06 Técnicos de Enfermagem
- 01 Odontólogo
- 01 Auxiliar de Saúde Bucal
- 01 Microscopista
- 01 Farmacêutico



APS em MRR
Atenção Primária à Saúde em Municípios
Rurais Remotos no Brasil

CARTEIRA DE SERVIÇOS DA EQUIPE

Considerada que a porta de entrada do usuário do SUS, a rede APS, sendo a primeira divisão do sistema, responsável por realizar o atendimento e acompanhamento de rotina, tratando e prevenindo problemas simples. A estratégia da UBSF tem a finalidade garantir a integralidade, continuidade e eficiência da rede pública de saúde.



APS EM MRR
Atenção Primária à Saúde em Municípios
Rurais Remotos no Brasil

Alguns serviços ofertados na ações:

- Acolhimento;
- Consultas médicas, de enfermagem e de odontologia;
- Visita e atendimento domiciliar;
- Educação e Saúde;
- Cuidados e orientações para a saúde bucal;
- Distribuição de Kits de higiene Bucal;
- Rastreamento de câncer de colo uterino (preventivo) e câncer de mama;
- Acompanhamento de doenças crônicas, como hipertensão, diabetes e doenças respiratórias;
- Vacinação;
- Pré-natal e puerpério, CD, Planejamento Familiar e outros programas do ministério da saúde;

- ❑ Curativos, Injetáveis, Verificação dos Sinais Vitais;
- ❑ Prevenção, tratamento e acompanhamento de doenças sexualmente transmissíveis e de doenças infecto-contagiosas;
- ❑ Ações de promoção da saúde e proteção social na comunidade;
- ❑ Dispensação de medicamentos da Farmácia Básica.





APS em MRR
Atenção Primária à Saúde em Municípios
Rurais Remotos no Brasil

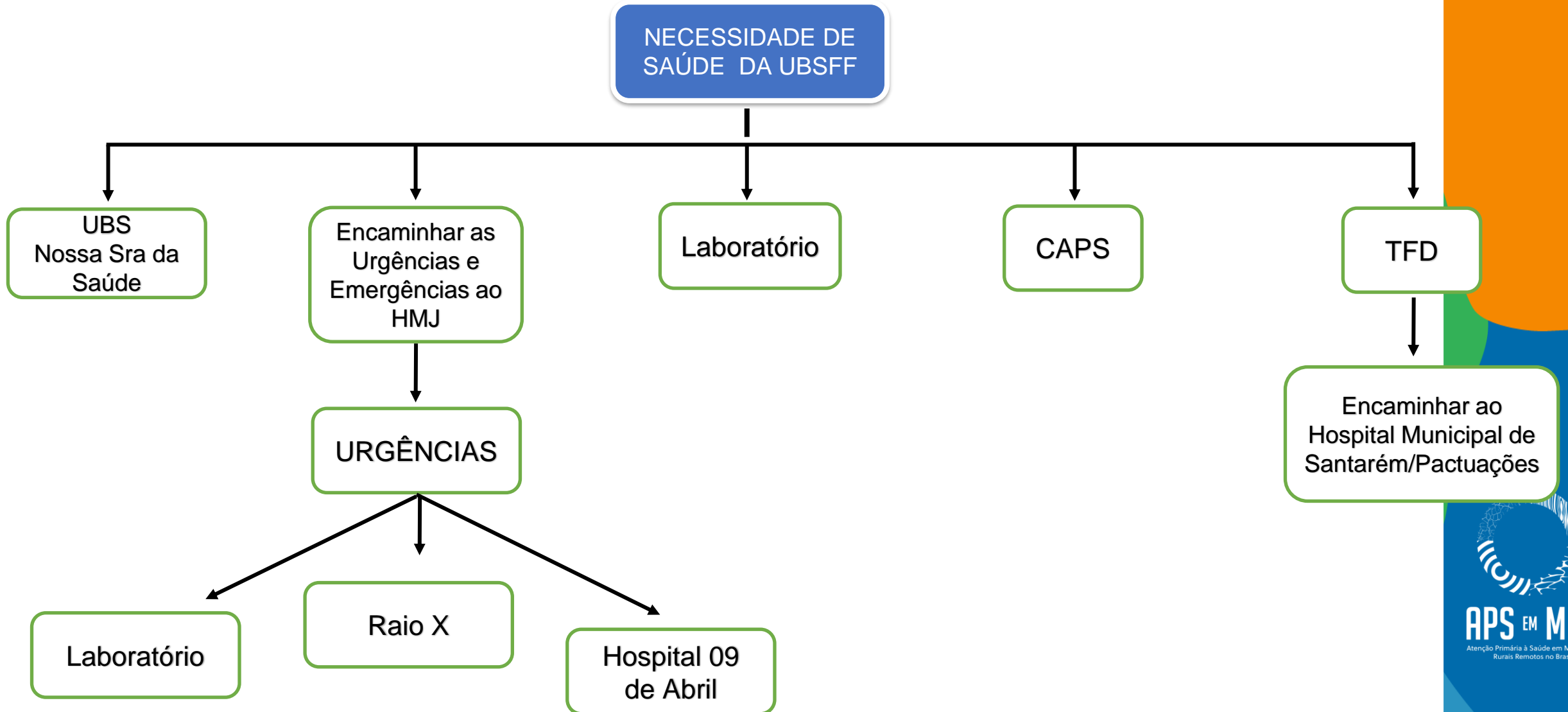


APS em MRR
Atenção Primária à Saúde em Municípios Rurais Remotos no Brasil



APS em MRR
Atenção Primária à Saúde em Municípios
Rurais Remotos no Brasil

FLUXO DOS USUÁRIOS DE REFERÊNCIA AOS SERVIÇOS DE SAÚDE



DESAFIOS DA ATUAÇÃO DA UBSF NO TERRITÓRIO

- ❑ Características Geográficas da área;
- ❑ Continuidade do cuidado;
- ❑ Sazonalidade (seca dos rios);
- ❑ Vulnerabilidade Social;
- ❑ Alto Custo de deslocamento para chegar ao serviço de saúde;
- ❑ Barreiras Organizacionais;
- ❑ Financiamento;



